

HORMIGÓN ARQUITECTÓNICO

PORTAFOLIO
DE PROYECTOS



ARQUIURBAN

MMXXIV

siempre a medida !

Aparte de ser una empresa de prefabricados, somos una oficina de diseño industrial que ofrece soluciones personalizadas para cada uno de los retos arquitectónicos a medida.

Partiendo de las premisas de diseño, analizamos en conjunto todo el proyecto para ofrecer a nuestros clientes soluciones totalmente integradas a sus necesidades.

Nuestra gama de trabajo abarca desde los servicios de consultoría, diseño e ingeniería, hasta la fabricación, producción e instalación



Acordes a nuestra filosofía y espíritu emprendedor en **ARQUIURBAN** nos encontramos inmersos en un plan de expansión iniciado en el año 2010 que pretende incrementar la presencia internacional de la compañía en aquellas áreas ya consolidadas, así como incorporar otras de nuevo crecimiento.

Con nuestros aliados específicos de cada territorio y ajustándonos a las necesidades locales, **ARQUIURBAN** exporta su modelo de producción y de entendimiento del espacio público y la arquitectura a nivel internacional a través de diferentes redes de distribución.

Nuestros servicios se centran en facilitar el avance del proyecto desde el inicio.

01 Selección de materiales

Saber cual es el material ideal para los diseños es el inicio del desarrollo.

Aprovechando nuestra experiencia en materiales y procesos productivos, exploramos múltiples materiales para dar forma a la forma, colores y texturas complejas que se adapten al diseño del proyecto.

02 Coordinación estratégica

Aportamos mucho más que la solución de interferencias de los proceso, aportamos una visión general a todo el proyecto.

Nuestro enfoque holístico garantiza que cada uno de los detalle cuente.

Al ser parte del proceso desde el inicio, establecemos una comunicación eficaz, fomentando interacciones más fluidas entre las diseño e industria.

03 Preservación del diseño

Nuestra fase de prototipo permite a los clientes ver que el diseño es correcto a escala real.

Estamos en la capacidad de crear maquetas y prototipos para perfeccionar el producto y entender mejor el proceso de instalación.

Con esto eliminamos la las variables no controladas garantizando la precisión y preservando la integridad del diseño original.

04 Limitaciones presupuestarias

Colaboramos estrechamente con los clientes para comprender el presupuesto y proporcionar soluciones que se adapten para facilitar la toma de decisiones bien fundadas.

Aprovechamos la tecnología para mejorar los procesos de producción, reduciendo así los gastos y mejorando la eficiencia general.

Análisis del proyecto

Ayuda con el diseño

Prototipo

Ingeniería

Fabricación e instalación



HAC / Hormigón Autocompactante

Características

Resistencia a la Compresión	35 - 45 MPa
Resistencia a la flexión	4 - 5 MPa
Absorción de agua	8%
Resistencia al desgaste por rozamiento	21,5mm
Resistencia al impacto	>200mm 750mm Ep= 4,5 J (Nm)
Resistencia al fuego	RF60

UHPC / Ultra High Performance Concrete

Características

Resistencia a la Compresión	85 - 120 MPa
Resistencia a la flexión	6 - 20 MPa
Absorción de agua	6,5%
Resistencia al desgaste por rozamiento	18,3 mm
Resistencia al impacto	>200mm 2250mm Ep= 13,5 J (Nm)
Resistencia al fuego	RF60

Colores y Acabados



BLANCO A1
Decapado



BLANCO A2
Decapado



GRIS NATURAL
Decapado



GRIS OSCURO
Decapado



BEIGE
Decapado



AMARILLO
Decapado



CORAL
Decapado



SALMON
Decapado



VERDE
Decapado



AZUL
Decapado



LILA
Decapado



GRIS
Salido de Molde

Dejando Huella!

España

Ayuntamiento Santander

Multi-familiar San Ignacio (Pamplona)

Casa Pamplona

Edificio Paseo de Gracia

Francia

Centro de enfermedades contagiosas
de Marsella

Frente marítimo Hossegor

Perú

Valla Cienaguilla

Museo Pachacamac

Beehive

El Sol

Casuarinas

Colegio Roosevelt

Lord Cochrane

Bolognesi

Universidad San Marcos

Colombia

Tempo 90

Mirador de Cordoba

Connecta

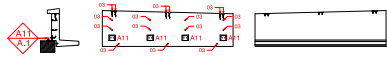
Mall Plaza el Castillo

Aeropuerto de Santa Marta

Aeropuerto de Cucuta

Transmilenio

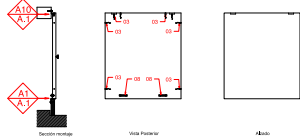
D10



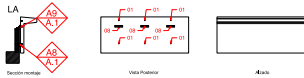
D11 + D12 + D13



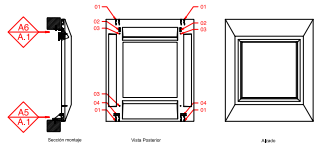
D9



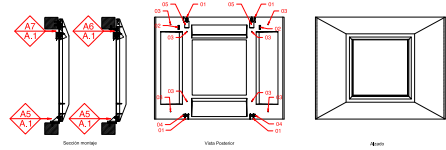
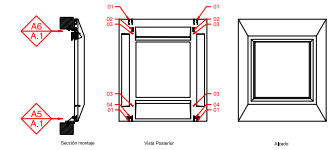
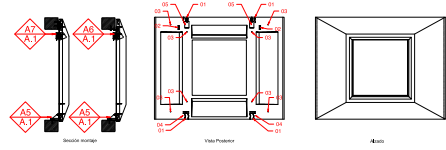
D8



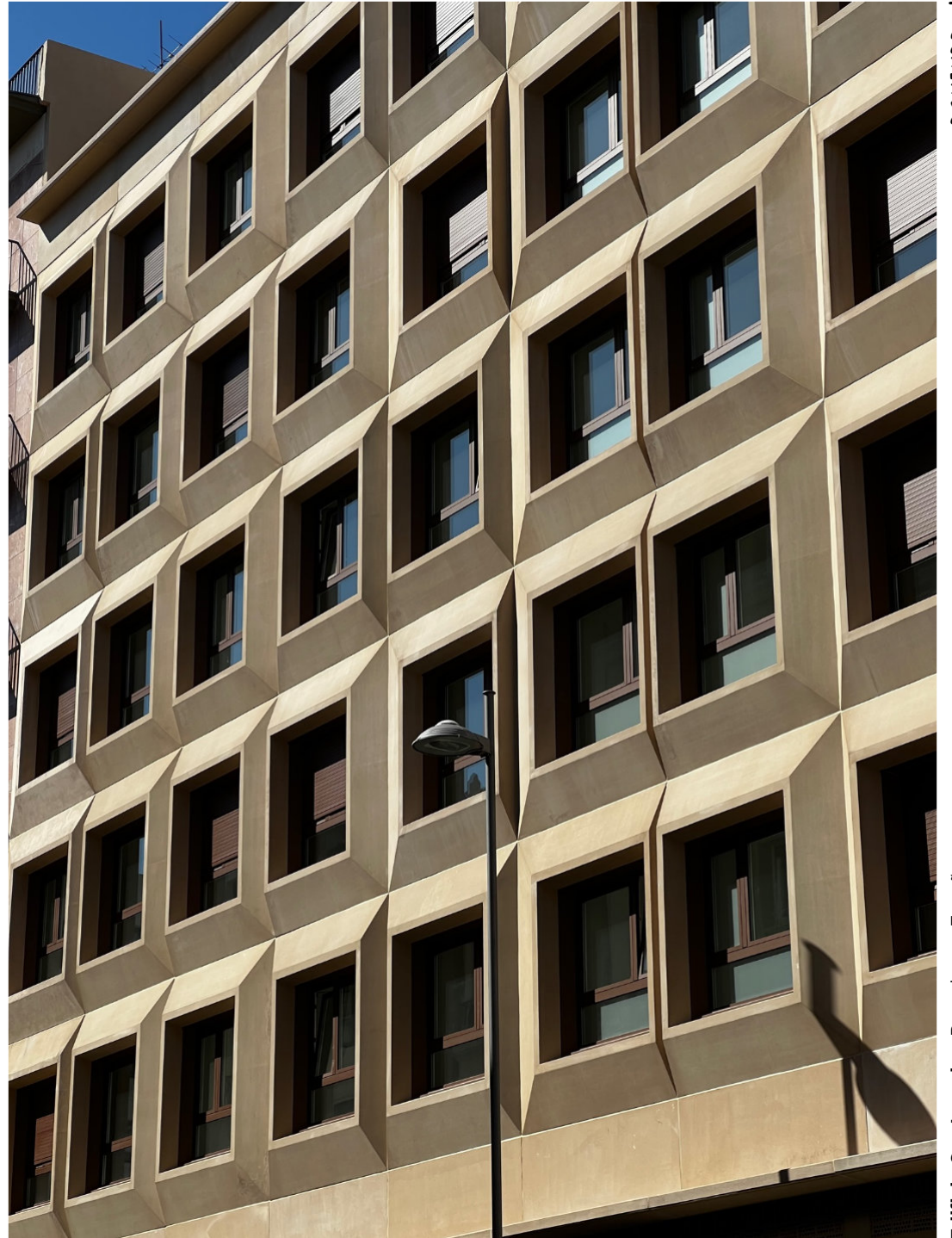
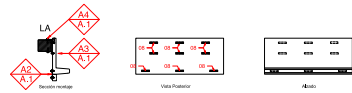
D4+D5

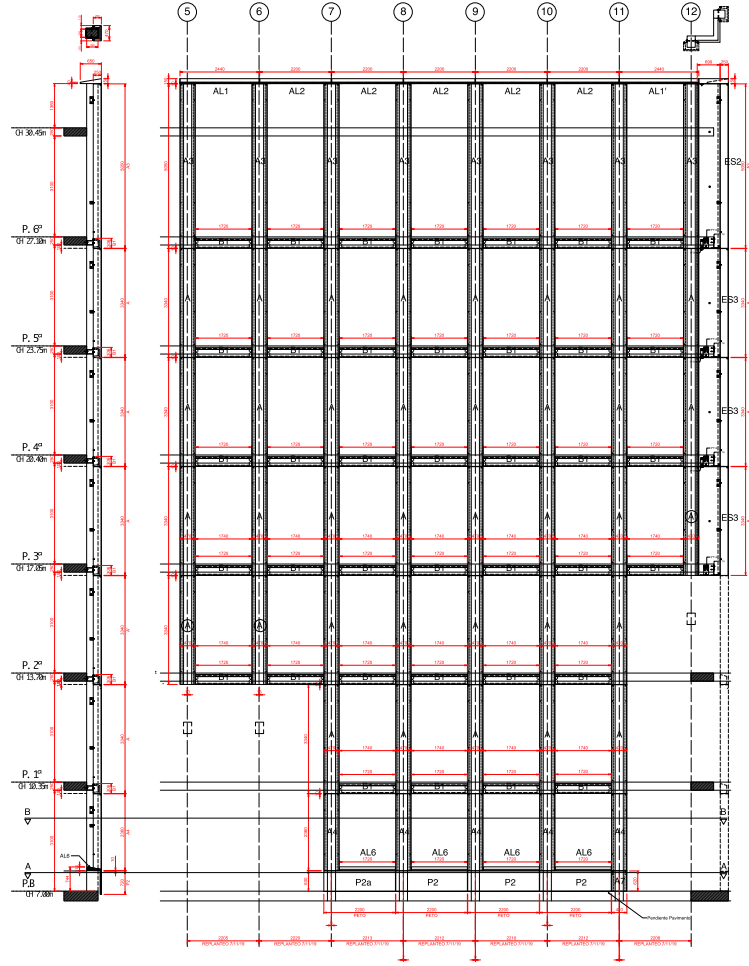


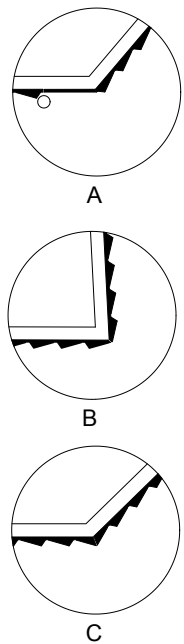
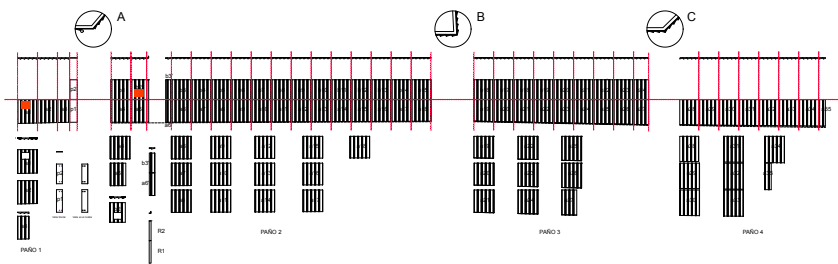
D6+D7

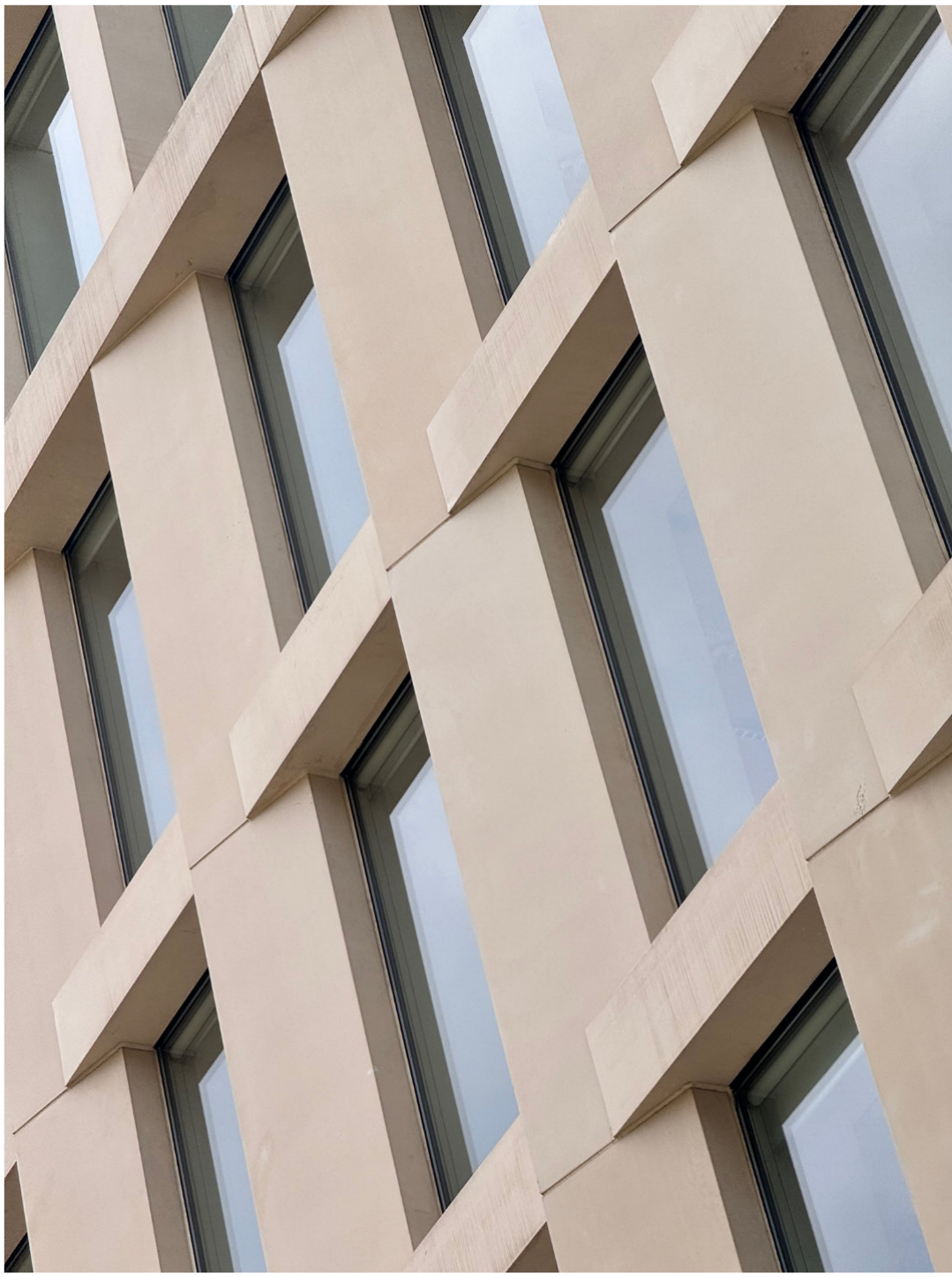
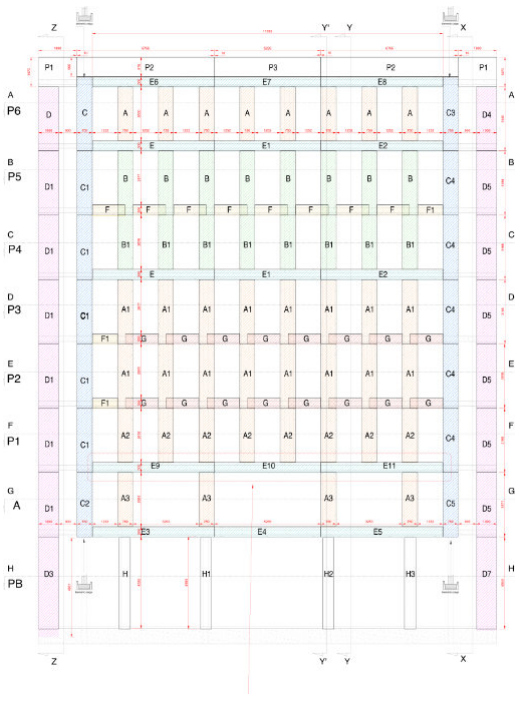


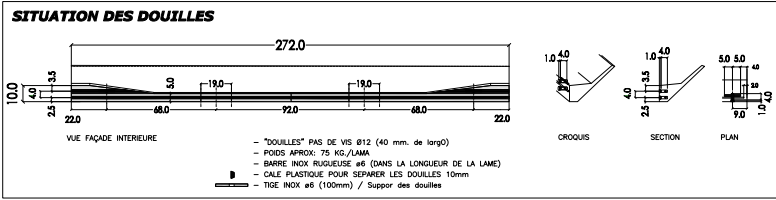
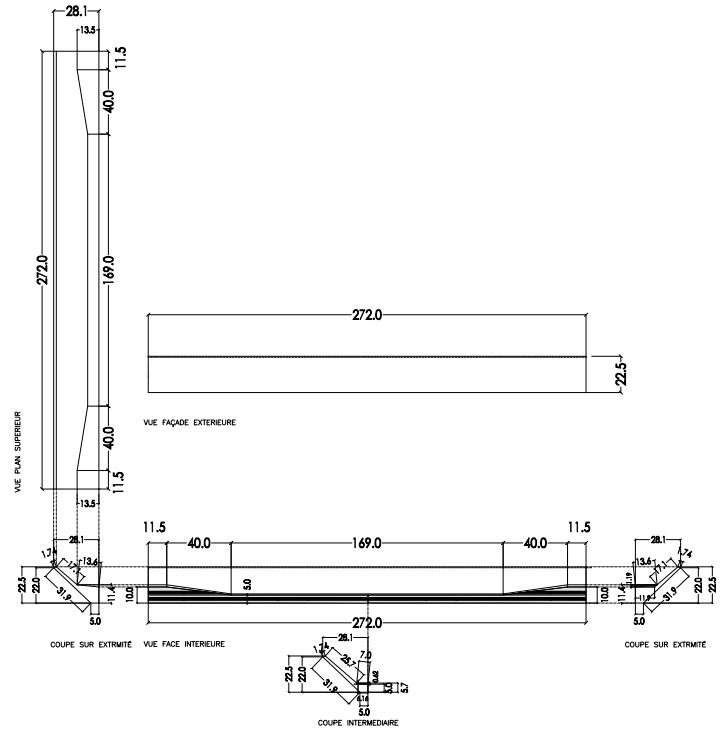
D3

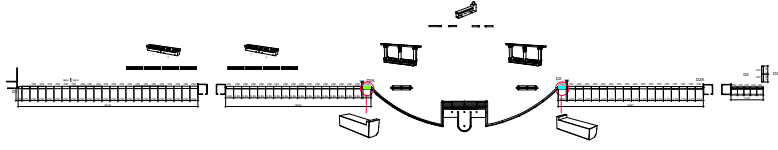




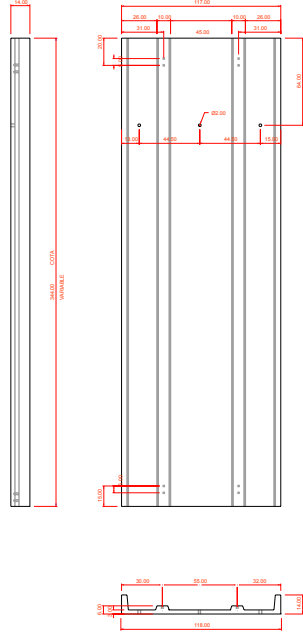


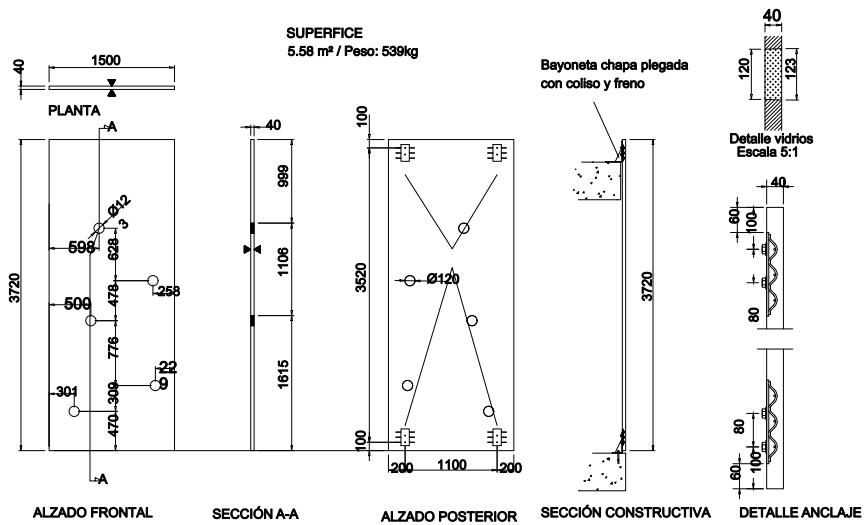


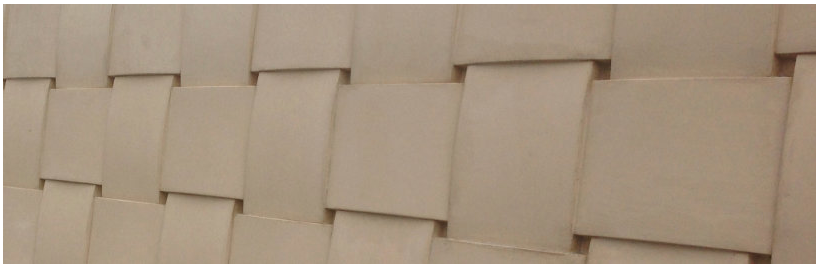
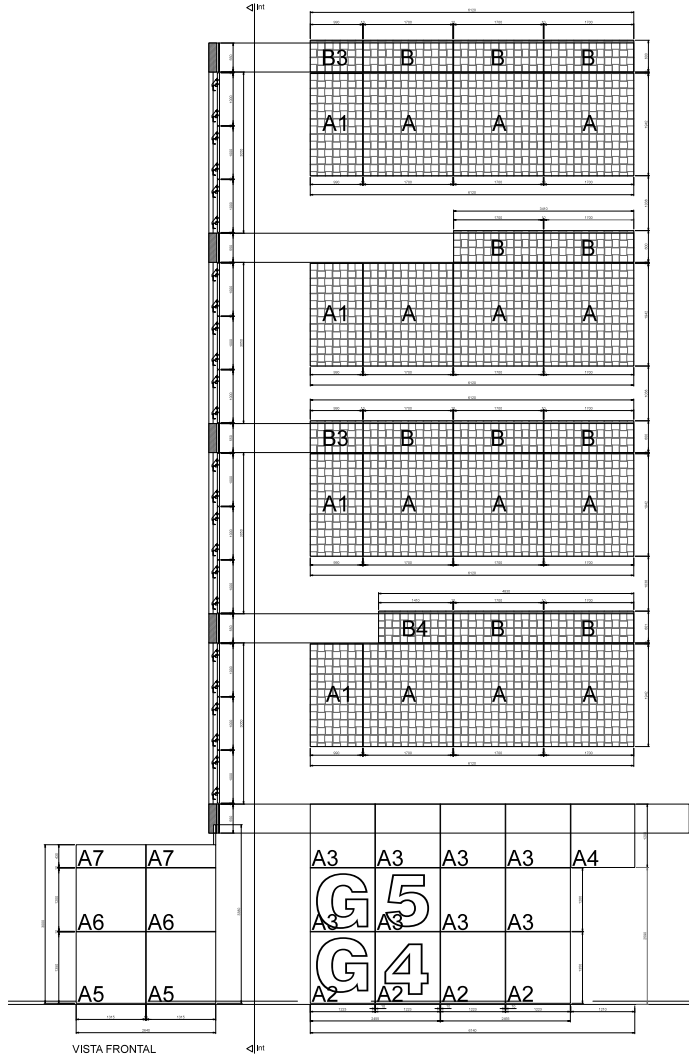


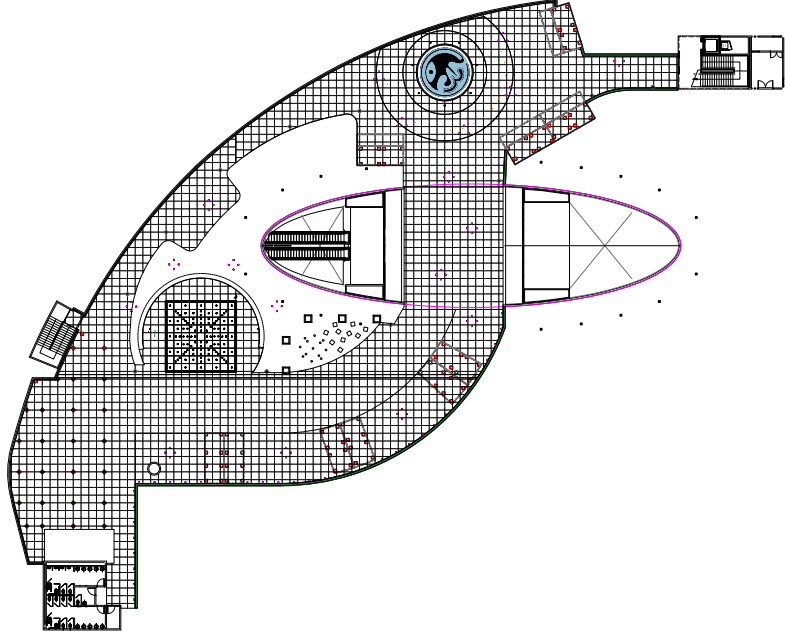


Mobiliario frente marítimo - Hossegor - Francia

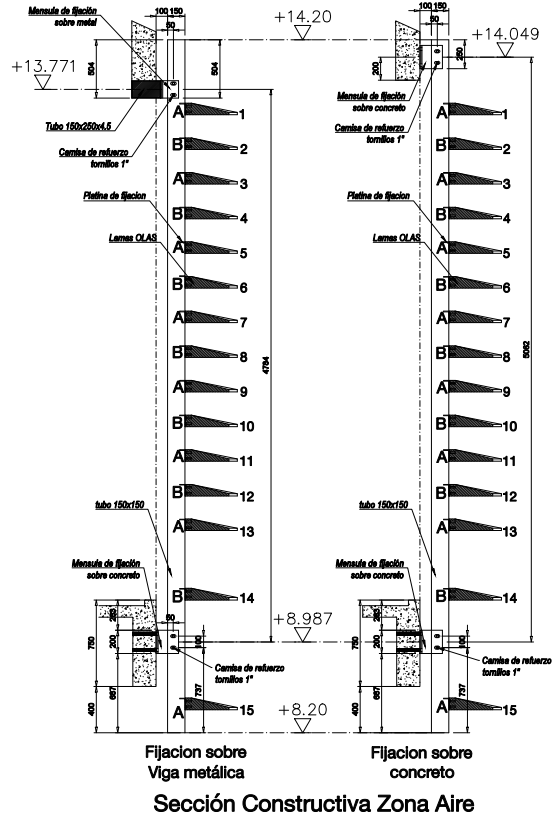




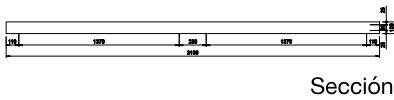
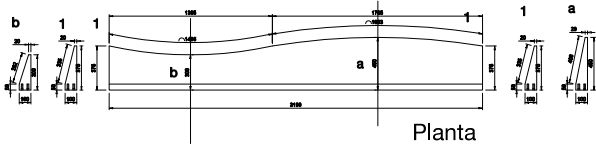
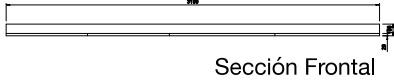


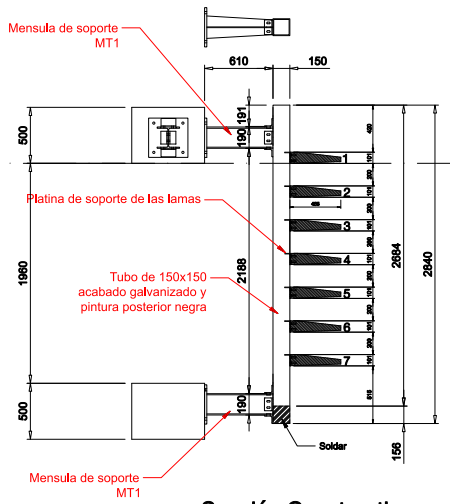
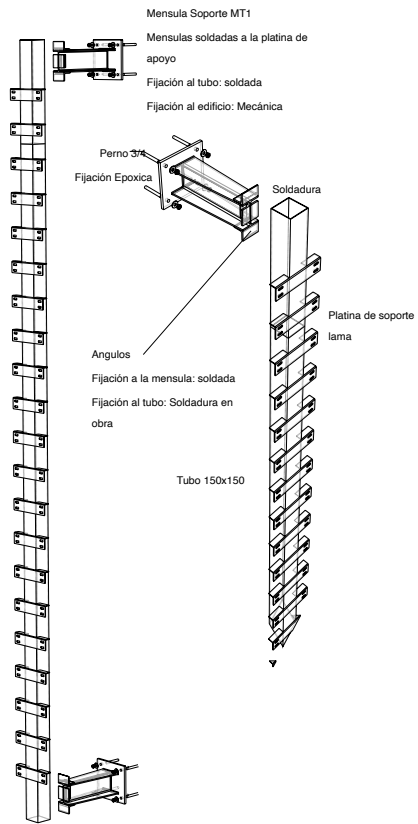




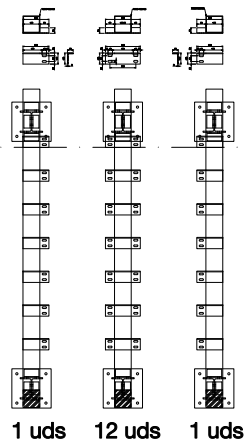


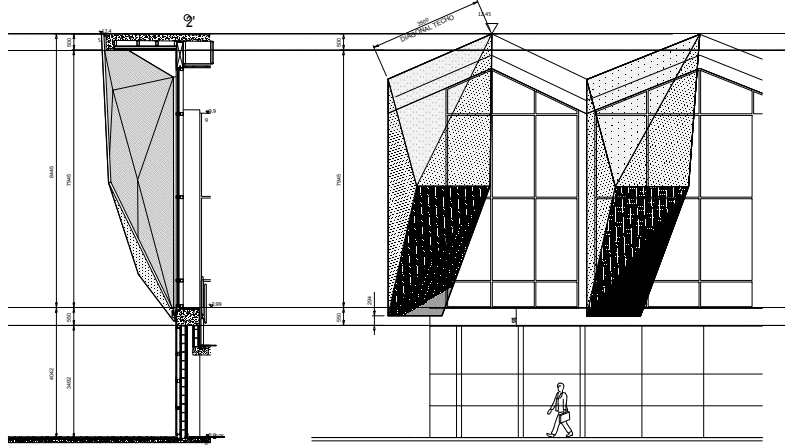
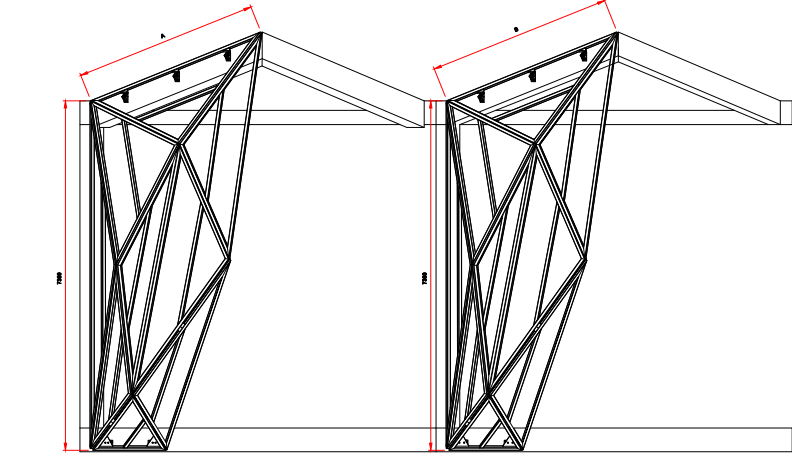
A

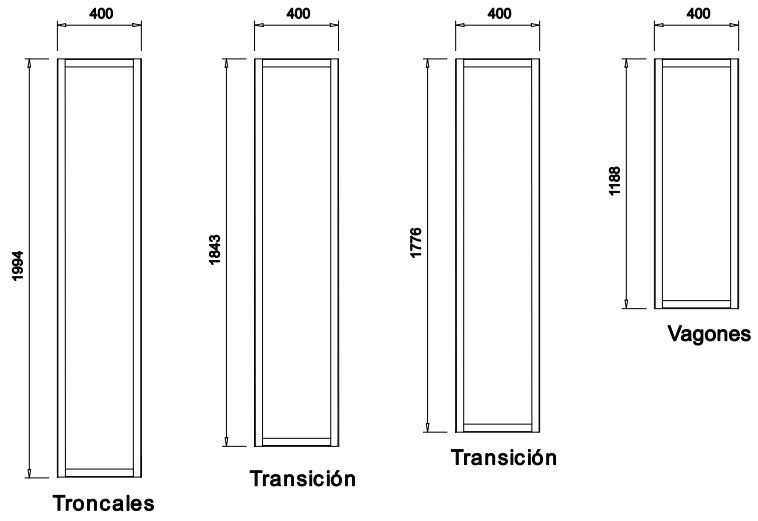




Sección Constructiva



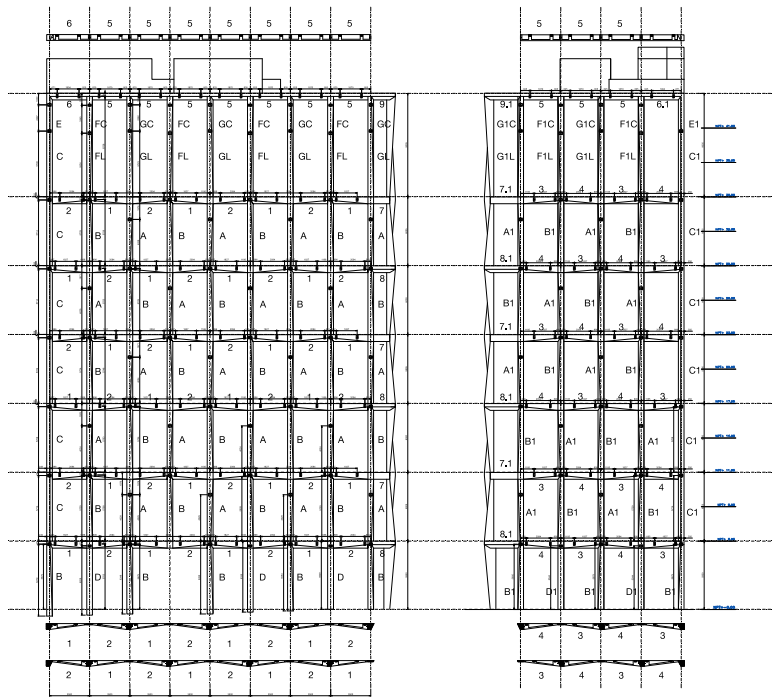




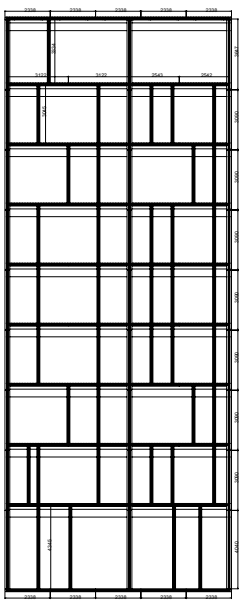
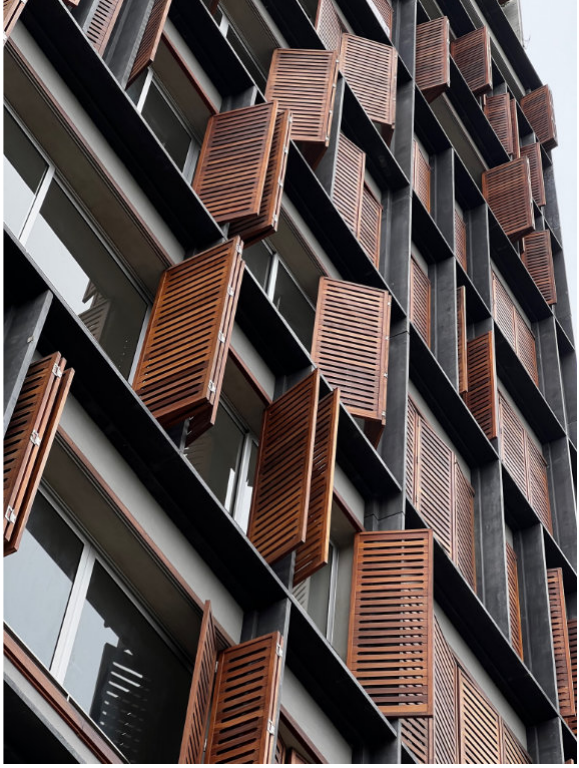


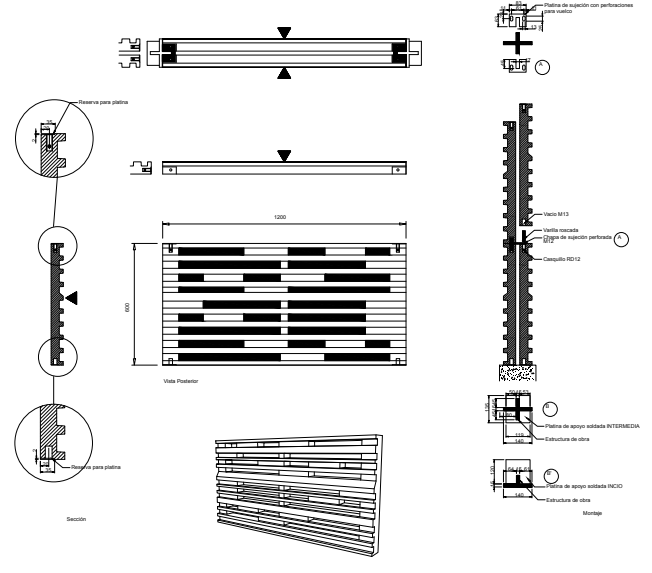


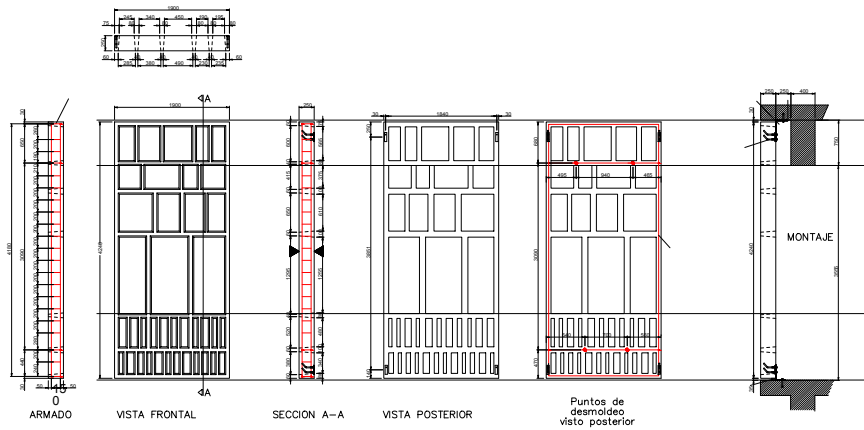
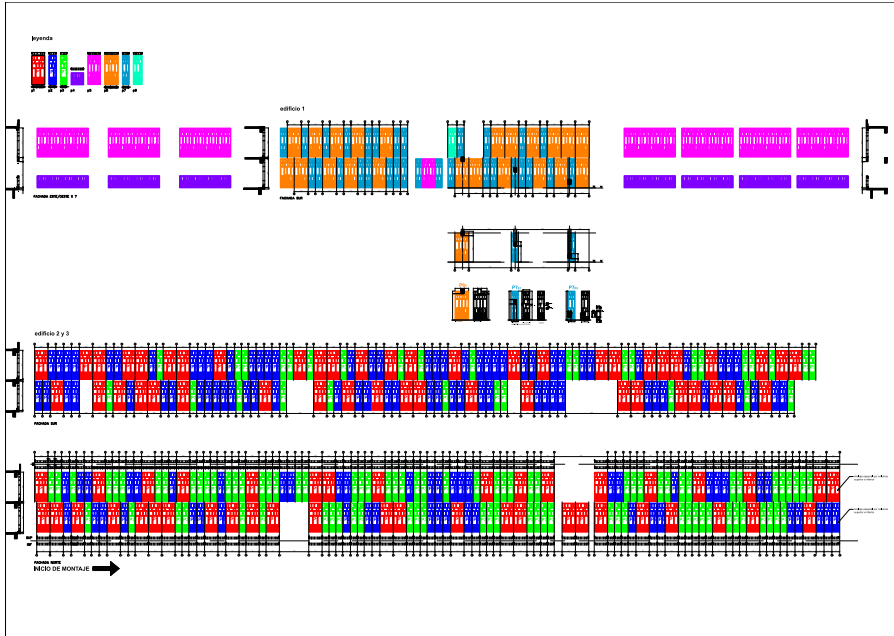
Museo Pachacamac - Lima - Perú

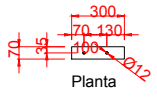


Edificio Beehive - Lima - Perú

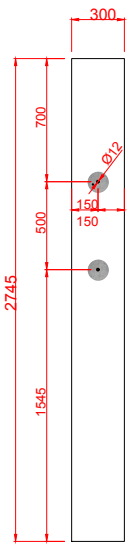




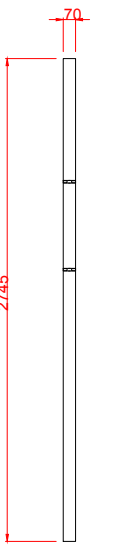




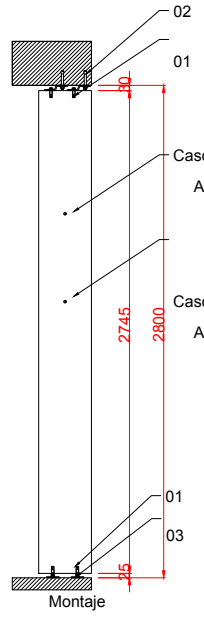
Planta



Frontal

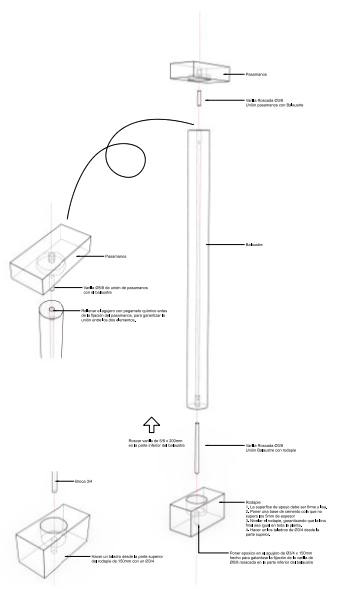
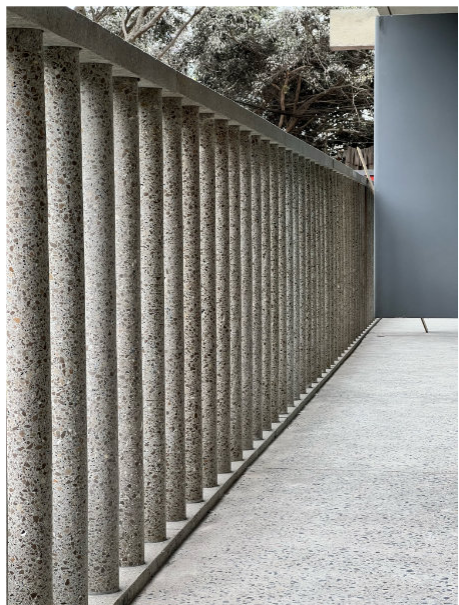
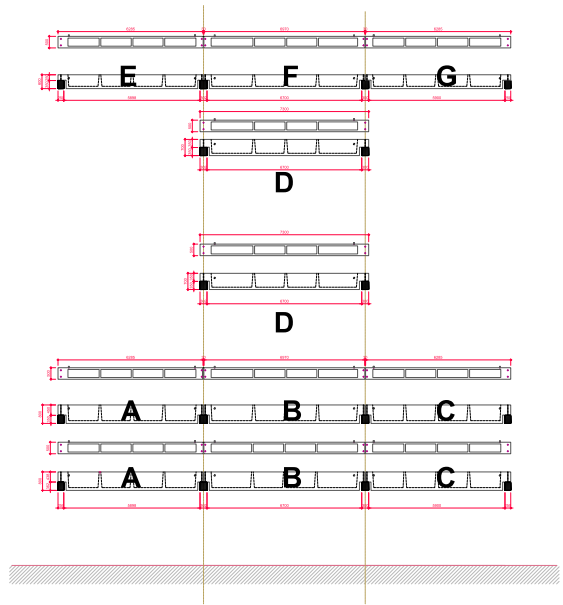


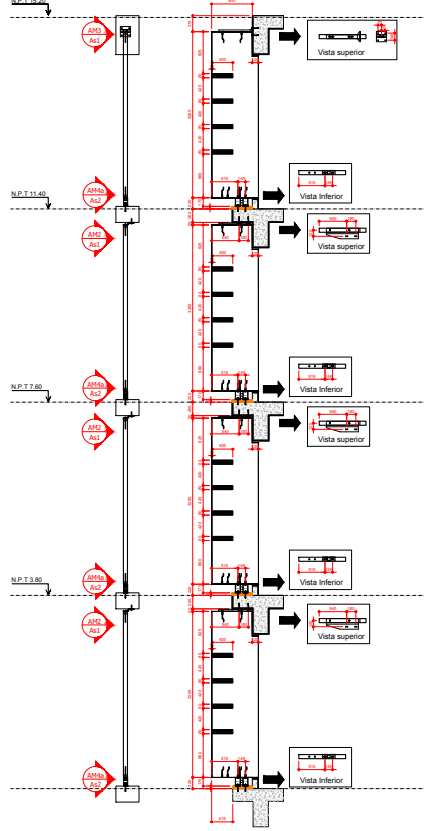
Sección



02
01
Casquillo pasante para elevación
Acabado final tornillo Inoxidable
Casquillo pasante para elevación
Acabado final tornillo Inoxidable
01
03
01. Casquillo RD12
02. Anclaje Superior
03. Anclaje Inferior







ARQUIURBAN TECH S.L

Movil: +34 618111929

Bilbao · Barcelona

arquiurban@arquiurban.com

www.arquiurban.com