

Hormigón, Madera y Metal

---

# Material y acabados



ARQUIURBAN

MMXXIV



Todos los materiales y acabados presentados en nuestro catalogo son fundamentales para comprender su uso en la arquitectura, el diseño y dentro del espacio urbano.

La elección de materiales y acabados ha estado basada en la experiencia con nuestros clientes y en los proyectos donde hemos fabricado, cada uno de estos materiales tiene propiedades únicas que influyen en su aplicación, estética y durabilidad



## Hormigón Autocompactante

El hormigón auto compactante (HAC) es un tipo de hormigón que se caracteriza por su capacidad para fluir y compactarse bajo su propio peso, sin necesidad de vibración mecánica. Esta propiedad lo convierte en una opción ideal para aplicaciones donde se requiere un acabado superficial de alta calidad y una colocación eficiente en formas complejas.

### Decapado

El término "decapado" se refiere a un tratamiento superficial que se aplica al hormigón para mejorar su estética y durabilidad.

El decapado permite resaltar los agregados en la superficie del hormigón, creando un acabado decorativo atractivo.



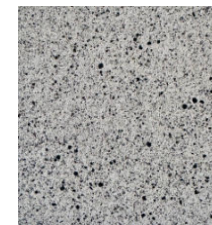
# Hormigón Autocompactante

## Características

Resistencia a la Compresión	45 MPa
Resistencia a la flexión	4 MPa
Absorción de agua	8%
Resistencia al desgaste por rozamiento	21,5mm
Resistencia al impacto	>200mm 750mm Ep= 4,5 J (Nm)
Resistencia al fuego	RF60



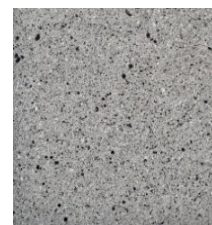
**BLANCO A1**  
Decapado



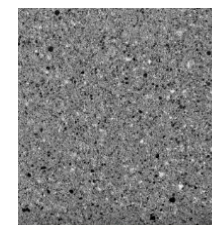
**BLANCO A2**  
Decapado



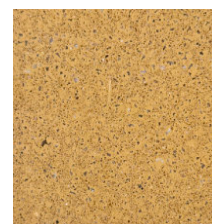
**BEIGE**  
Decapado



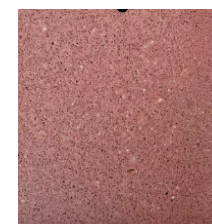
**GRIS NATURAL**  
Decapado



**GRIS OSCURO**  
Decapado



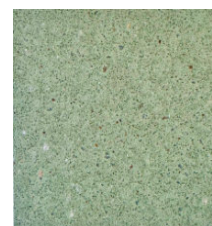
**AMARILLO**  
Decapado



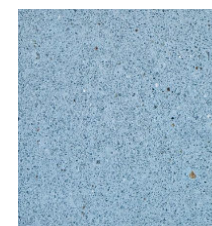
**CORAL**  
Decapado



**SALMON**  
Decapado



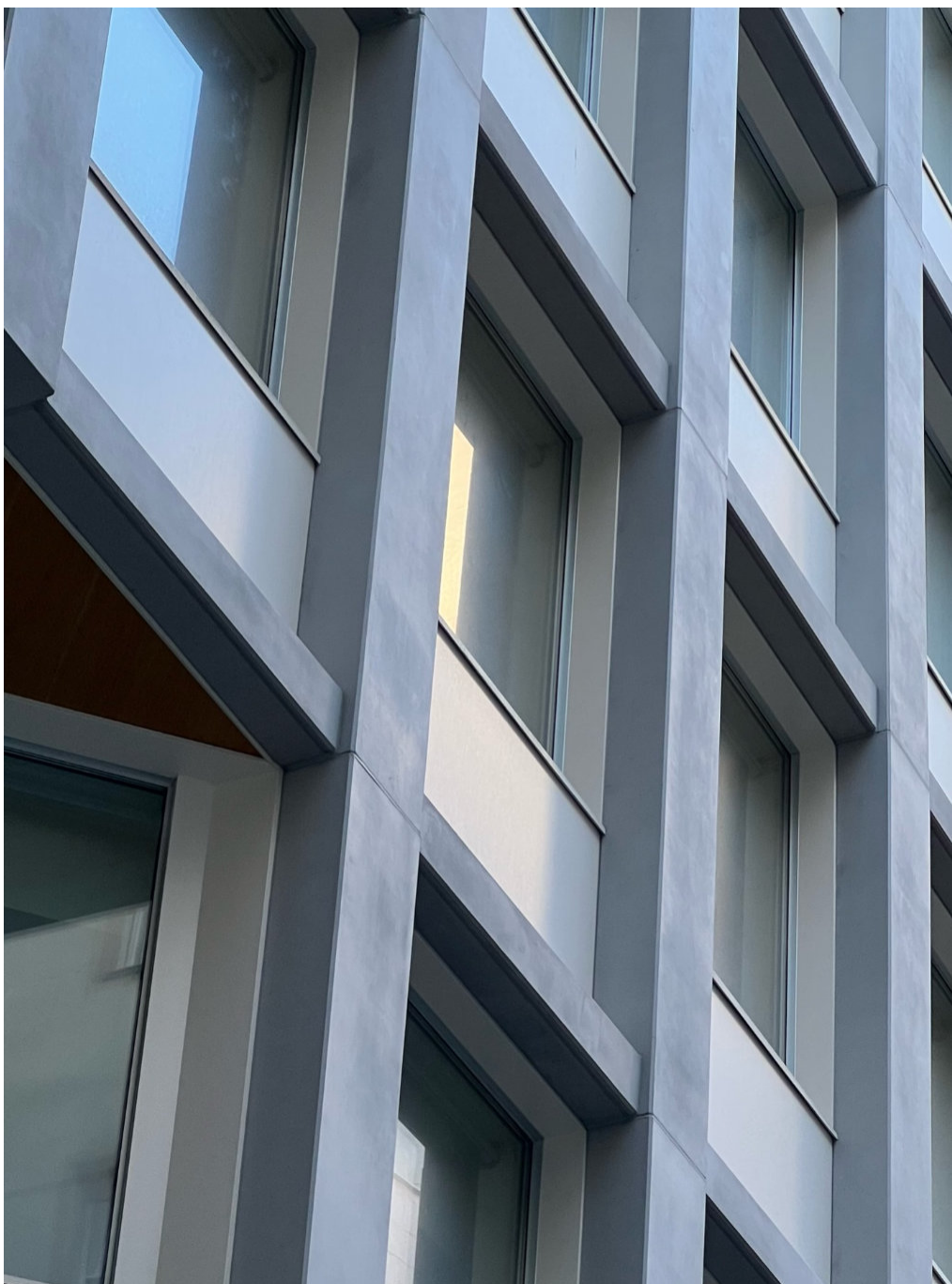
**VERDE**  
Decapado



**AZUL**  
Decapado

\* Otros colores a consultar





## Hormigón UHPC

El hormigón UHPC es un material innovador que ha revolucionado la industria de la construcción gracias a sus propiedades mecánicas y durabilidad excepcionales. Se caracteriza por su alta resistencia a la compresión, baja permeabilidad y una excelente resistencia a condiciones ambientales adversas

### Decapado Suave

Es un lavado que genera una superficie con aspecto de arena que deja a la vista los componentes que integran la mezcla, creando un acabado decorativo atractivo.

### Apomazado

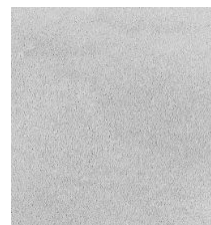
Es un proceso que se hace mecánicamente tras el decapado obteniendo un acabado mas suave y sin las imperfecciones típicas del material.



# Hormigón UHPC

## Características

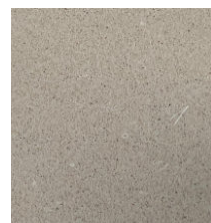
Resistencia a la Compresión	95 MPa
Resistencia a la flexión	8 MPa
Absorción de agua	6,5%
Resistencia al desgaste por rozamiento	18,3 mm
Resistencia al impacto	>200mm 2250mm Ep= 13,5 J (Nm)
Resistencia al fuego	RF60



**PERLA**  
Decapado



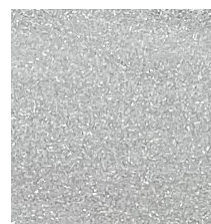
**PERLA**  
Apomazado



**CREMA**  
Decapado



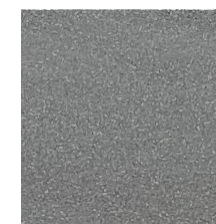
**CREMA**  
Apomazado



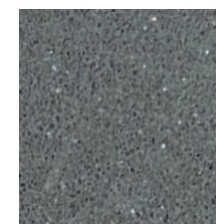
**GRIS 1**  
Decapado



**GRIS 1**  
Apomazado



**GRIS 2**  
Decapado



**GRIS 2**  
Apomazado



**RUSH**  
Decapado



**RUSH**  
Apomazado

\* Otros colores a consultar





## Madera

Nuestros accesorios en madera abarcan varios aspectos importantes, desde las características de cada tipo de madera hasta sus aplicaciones y beneficios en el diseño de los elementos.

### Pino

Es una madera sostenible y renovable, en comparación con otras maderas duras es económica pero ofrece las características necesarias para garantizar el comportamiento a largo plazo. Es fácil de pintar o barnizar, lo que permite una amplia personalización.

### Tropical

Estéticamente es una madera atractiva debido a sus colores ricos y patrones únicos que aporte un valor estético del espacio. Es muy duradera lo que permite que el mantenimiento a lo largo del tiempo sea menor.



## Madera Pino Termotratado



### Características

Densidad	530+/- 50Kg m3
Protección	Ninguna
Certificación	PEFC

## Madera Tropical



### Características

Densidad	970 Kg m3
Protección	Lasur al agua Bicapa
Certificación	PEFC

## Madera Fresno Frances



### Características

Densidad	690 Kg m3
Protección	Lasur al agua Bicapa
Certificación	PEFC





## Metal

Todos los elementos que hacen parte de nuestra línea de elementos metálicos y accesorios, están fabricados con materiales que se protegen contra la corrosión para garantizar su comportamiento ante los agentes climáticos.

Nuestra selección de metales es el Acero Galvanizado en caliente y acero inoxidable que posteriormente se les aplica el color con un recubrimiento líquido o en polvo según las especificaciones de uso del producto .



# Metal

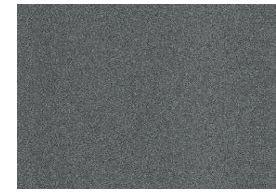


## Características

Descripción	Acero al carbono / Zincado
Espesor	Según diseño
Protección	Galvanizado, Pintura Líquida, Pintura a polvo



Marrón Corten No. 1



Gris forja grafito



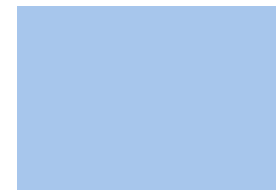
Verde 6027



Verde 6028



Azul 5024



Azul 2717



Rojo 2004



Naranja 1007



Lila 4001



Lila 4003

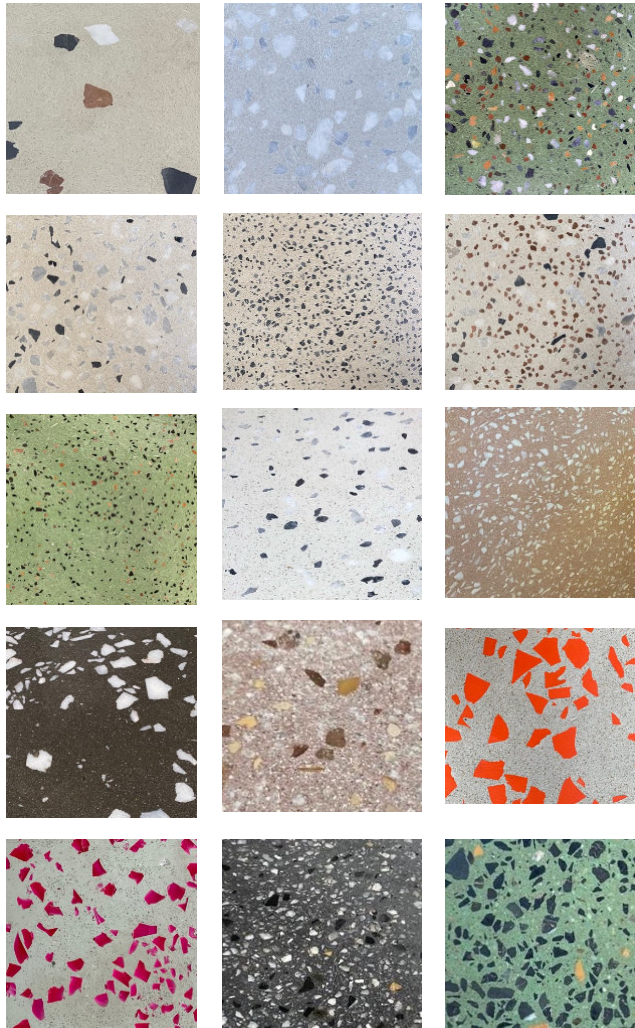
\* Otros colores a consultar



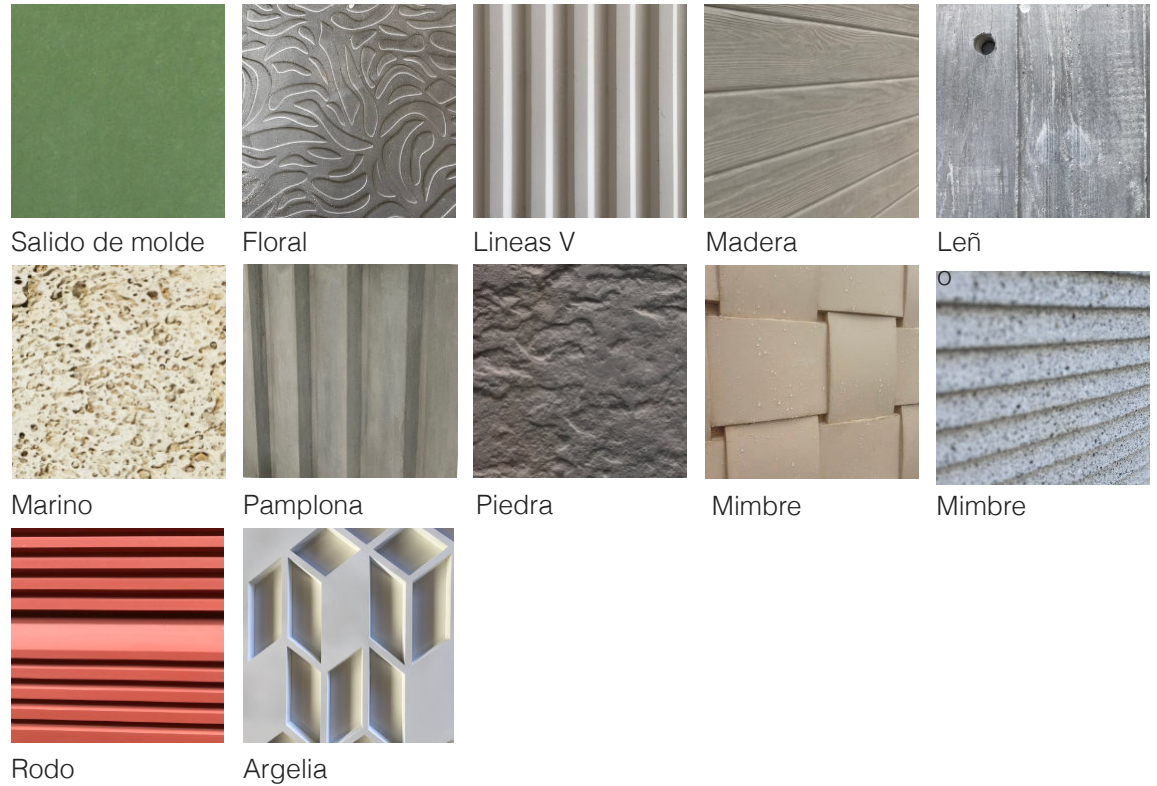
# Otros Acabados

Esta es una muestra de algunos acabados que estamos en capacidad de hacer.

## Terrazo



## Textura





**ARQUIURBAN TECH S.L**

---

**Movil: +34 618111929**

**Bilbao · Barcelona**

**[arquiurban@arquiurban.com](mailto:arquiurban@arquiurban.com)**

**[www.arquiurban.com](http://www.arquiurban.com)**